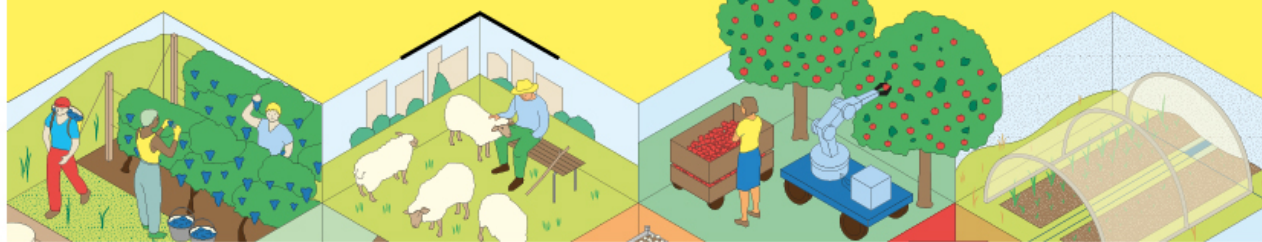


# JOURNÉES NATIONALES DE L'AGRICULTURE

3<sup>e</sup> édition

16.17.18  
juin 2023

Découvrez  
nos métiers !  
#JNAgri



COMMUNIQUÉ DE PRESSE  
11 mai 2023

## La découverte et la diversité des métiers au cœur des Journées Nationales de l'Agriculture 2023

Les **16, 17 et 18 juin** prochains, partout en France, se tiendra la **3<sup>e</sup> édition des Journées Nationales de l'Agriculture**. Cette année, avec le soutien du ministère de l'Agriculture et de la Souveraineté alimentaire, les **JNAgri** seront placées **sous le signe de la découverte et de la diversité des métiers**.

Lors des deux éditions précédentes, les **JNAgri** ont rassemblé près de **250 000 visiteurs** autour de plus de **2 500 événements**.

### Les écoles ouvrent leurs portes pour faire découvrir la richesse des formations aux métiers agricoles

Écoles, fermes pédagogiques, caravanes-métiers, proposeront de multiples moments de rencontre pour faire découvrir la diversité et l'attractivité des formations agricoles. Que ce soit pour mieux connaître les métiers de ceux qui nous nourrissent ou pour susciter des vocations, les Journées Nationales de l'Agriculture seront une occasion privilégiée pour se familiariser aux différentes voies et opportunités de professionnalisation dans le monde agricole.

### Le secteur agricole en France en quelques chiffres

- **1<sup>er</sup>** pays producteur agricole de l'Union Européenne<sup>1</sup> (**17 %** de la production agricole européenne)
- Plus de **100** métiers<sup>2</sup> composent le monde agricole
- Une production agricole estimée à **81,6 milliards d'euros** en 2021
- **2<sup>e</sup>** secteur porteur d'emplois : les métiers de viticulteurs, arboriculteurs salariés et cueilleurs, mais aussi agriculteurs salariés et ouvriers agricoles<sup>3</sup> figurent notamment dans les métiers qui recrutent le plus
- Parmi les actifs sur les exploitations agricoles en 2020, **56,6%** étaient des chefs d'exploitation et coexploitants, **21,3%** des salariés permanents, **17,1%** étaient des saisonniers<sup>4</sup>

<sup>1</sup> Source : Chambres agriculture - <https://chambres-agriculture.fr/informations-economiques/chiffres-cles-de-lagriculture/>

<sup>2</sup> Source : ANEFA - <https://www.anefa.org/metiers/#:~:text=L'agriculture%2C%20c'est,et%20bons%20pour%20la%20soci%C3%A9t%C3%A9%20>

<sup>3</sup> Source : Pole emploi - <https://statistiques.pole-emploi.org/bmo/bmo?graph=1&in=1&le=0&tu=10&pp=2023&ss=1>

<sup>4</sup> Source : INSEE - [https://www.insee.fr/fr/outil-interactif/5367857/details/70\\_SAC/71\\_AGR/71F\\_Figure6](https://www.insee.fr/fr/outil-interactif/5367857/details/70_SAC/71_AGR/71F_Figure6)

## François Purseigle, sociologue et professeur à l'ENSAT Toulouse, parrain de cette édition

Professeur des universités en sociologie, François Purseigle dirige le département de Sciences économiques, sociales et de gestion de l'École Nationale Supérieure Agronomique de Toulouse (INP-ENSAT), et est chercheur associé au Centre de recherches politiques de Sciences Po Paris. Depuis janvier 2020, il est également membre correspondant de l'Académie d'Agriculture de France.

Ses travaux portent sur l'étude des innovations organisationnelles et des transformations du travail dans les entreprises agricoles, et les mutations, notamment au sein de l'Institut National Polytechnique de Toulouse. Il vient de faire paraître en 2022 (avec Bertrand Hervieu), *Une agriculture sans agriculteurs. La révolution indicible* (Presses de Sciences Po).

« Le travail dans les fermes ne repose plus toujours sur des personnes ayant le statut de chef d'exploitation que l'on appelle communément agriculteurs. La robotisation de certaines tâches pénibles est certes à l'œuvre dans les champs ou les bâtiments, mais on aura toujours besoin d'humains pour faire tourner les exploitations. »<sup>5</sup>

Pour cette édition des JNagri placée sous le signe des métiers, des portes ouvertes d'écoles, des animations pédagogiques, mais aussi des conférences, des ateliers pour monter des projets professionnels seront organisés afin de faire découvrir les voies de professionnalisation du secteur agricole.



## LES ÉCOLES OUVERTENT LEURS PORTES POUR FAIRE DÉCOUVRIR LEURS FORMATIONS

### ● Conférence avec le parrain de la 3<sup>e</sup> édition François Purseigle : « Agriculture et Alimentation : du Sens et des Compétences pour des Métiers de Demain » à l'ENSAT à Toulouse

L'ENSAT proposera une conférence le jeudi 15 juin, à l'occasion de laquelle des experts, dont le parrain des 3<sup>e</sup> JNagri François Purseigle, aborderont le thème « Agriculture et Alimentation : du Sens et des Compétences pour des Métiers de Demain ». Ce temps sera suivi d'une table ronde et de témoignages en présence de Noémie Calais, élèveuse et autrice de *Plutôt Nourrir - L'appel d'une élèveuse*, et Benoît Nougadère, chargé de mission agronomie au Service Élevage de la Confédération Générale de Roquefort. Cette conférence sera coanimée par Pierre Compère, ingénieur agronome, et Pauline Avila, ancienne étudiante de l'école et coordinatrice du programme Solnovo - Démonstrateur de l'Agriculture Régénératrice des Sols.

Jeudi 15 juin, de 17h à 19h à l'ENSAT  
Avenue de l'Agrobiopole, 31326 Auzeville-Tolosane  
[www.ensat.fr](http://www.ensat.fr)

### ● Découverte de l'ENILBIO de Poligny : transformations alimentaires, métiers et formations associés

L'ENILBIO, École Nationale d'Industrie Laitière et des Biotechnologies, a pour mission de former le personnel

des entreprises dans le domaine de l'alimentation, des fromages et autres produits laitiers. L'école proposera une visite guidée pour découvrir la transformation alimentaire, les métiers et les formations associés à l'établissement. Le public aura la possibilité d'acheter des produits laitiers et brassicoles fabriqués par les élèves en fin de visite.

Vendredi 16 juin, de 9h à 10h30 et de 10h30 à 12h  
Rue de Versailles, 39800 Poligny  
[www.enil.fr](http://www.enil.fr)

### ● Visite et dégustation à la Ferme École Graines d'Avenir : maraîchage sur sol vivant, agriculture bio et site historique

À l'occasion des JNagri, l'équipe de la Ferme École Graines d'Avenir se mobilise pour faire découvrir son site historique – la ferme du Buloyer – et les facettes du métier de maraîcher-primeur. Lors de deux visites guidées, les maîtres professionnels de la ferme feront visiter les installations de l'école. Le public pourra également assister à une démonstration de « fraîche découpe » par les jeunes de première année de CAP primeur. Après cette démonstration, une dégustation des fruits et légumes produits sur place sera proposée. La Ferme École Graine d'Avenir est labellisée « École de production » reconnue par l'État et prépare tout jeune de 14 à 19 ans, au métier de maraîcher primeur en agriculture biologique. Ces jeunes sont en formation au CAP Primeur (vente de fruits et légumes) et/ou au titre pro d'ouvrier maraîcher horticole.

Vendredi 16 juin, de 10h30 à 12h et de 14h30 à 16h  
2 rue Pierre Nicole, 78114 Magny-les-Hameaux  
[www.ferme-ecole.org](http://www.ferme-ecole.org)

<sup>5</sup> Eric De La Chesnaie, François Purseigle : « Aujourd'hui, le métier d'agriculteur se choisit », Le Figaro, 20 février 2023



- **Portes ouvertes au campus La Mouillère : pour en savoir plus sur les formations Horticulture - Paysage - Art Floral - Eau Environnement**

Le campus La Mouillère dispose d'une large offre de formations techniques, de la 3<sup>ème</sup> au post-bac, dans les secteurs du Paysage, de l'Horticulture, de l'Environnement, de l'Eau ou de l'Art Floral.

Depuis sa création en 1949, le campus La Mouillère est géré par une coopérative agricole. Ce format atypique et indépendant garantit un lien entre les formations et la réalité du terrain, ainsi qu'une ouverture sur le monde professionnel.

Samedi 17 juin, de 9h à 12h30

66 avenue de la Mouillère, 45100 Orléans

<https://campuslamouillere.fr>

- **Portes ouvertes à l'ensemble scolaire La Salle Igny**

L'ensemble scolaire La Salle Igny accueille près de 570 jeunes, de l'école maternelle à l'apprentissage (CAP, Brevets professionnels). Pour les JNagri, l'établissement ouvrira ses portes pour présenter ses formations comme le baccalauréat technologique STAV « Sciences et Technologies de l'Agronomie et du Vivant » ou au bac professionnel aménagement paysager, leur option AET (Agronomie-Economie-Territoires), mais aussi les apprentissages pour les métiers de jardinier paysagiste, métiers de l'agriculture, responsables d'ateliers de productions horticoles.

Samedi 17 juin, de 9h à 12h30

10 avenue de la Division Leclerc, 91430 Igny

[www.lasalleigny.fr](http://www.lasalleigny.fr)

- **Découverte de l'école JUNIA : 40 domaines de professionnalisation pour une société en transition**

JUNIA est l'école des transitions qui contribue aux grands enjeux : nourrir la planète, développer la transformation numérique et industrielle, accélérer la transition énergétique et urbaine, renforcer les technologies de la santé et du bien-vivre.

Avec son campus innovant et son site d'agroforesterie, elle participe cette année aux JNagri, pour faire découvrir ses formations et les carrières auxquelles se destinent les étudiants.

Infos pratiques à venir

2 Rue Norbert Segard, 59800 Lille

[www.junia.com](http://www.junia.com)

---

## DES ANIMATIONS ET CONFÉRENCES POUR ÉCHANGER ET MONTER DES PROJETS PROFESSIONNELS

- **La Ferme de Stan' à Nancy**

Le cœur des champs au cœur de la ville de Nancy : la Ferme de Stan' amène une ferme grandeur nature à la rencontre d'un public citoyen, avec tous ses aspects : animaux, machines, restauration, énergies, animations... pour mieux faire connaître les origines, les savoir-faire, les types de production et d'élevages et promouvoir le rôle des fermes agricoles, notamment en France. Organisées par les Jeunes Agriculteurs de Meurthe et Moselle, pour qui le renouvellement des générations en agriculture est une priorité, ces journées proposeront animations avec les animaux, les machines, les végétaux, mais aussi avec des démonstrations de fabrication de produits et dégustations. Des produits locaux seront disponibles au marché de producteurs.

Vendredi 16, samedi 17 et dimanche 18 juin, de 10h à 19h

Cours Léopold, 54100 Nancy

<https://www.facebook.com/events/3248057988840474>

- **Conférence : « Devenir agriculteur : quelles formations ? » à Cayenne**

La Chambre d'agriculture de Guyane organise quatre conférences sur le thème « S'installer en agriculture » au sein de la Direction de l'alimentation, de l'agriculture et de la forêt située à Baduel (Cayenne). S'adressant à toute personne se questionnant sur les métiers de l'agriculture, ce cycle de conférences permettra de mieux connaître les diverses formations agricoles en Guyane, dispensées par l'EPLEFPA de Matiti.

Vendredi 16 juin, de 10h à 11h

DEAAF de Guyane, Route de Baduel, 97300 Cayenne

Sur inscription

[chambagri973@gmail.com](mailto:chambagri973@gmail.com)

- **Session collective d'informations Fermes En Vie**

Fermes En Vie est une entreprise de l'économie sociale et solidaire qui cherche à faciliter l'installation agricole. Lors des sessions d'information collectives, les participants auront l'occasion d'échanger avec une responsable Projets et découvrir la plateforme gratuite et pédagogique la Grange, pour monter un projet agroécologique de A à Z.

Vendredi 16 juin, de 12h30 à 13h30

En ligne

<https://www.feve.co/installation-agricole/sessions-d-information>



● **Le camion de l'aventure du vivant en exclusivité à Orléans : les métiers de l'agriculture se dévoilent en centre-ville d'Orléans**

Initié par Open Agrifood dans le cadre des Journées de l'Agriculture - Orléans, le camion de l'aventure du vivant fait escale à Orléans, formidable opportunité de découvrir les métiers proposés par la filière agricole : ce camion a été spécialement conçu par le ministère de l'Agriculture et de la Souveraineté alimentaire pour présenter de manière ludique et pédagogique l'extraordinaire variété des métiers et des formations du vivant. Plus de 150 formations générales, technologiques ou professionnelles, plus de 200 métiers avec un emploi à la clé, dans l'environnement, l'agriculture, l'agroéquipement, l'alimentation, les services à la personne...

Vendredi 16 juin, de 16h30 à 20h

Samedi 17 juin, de 10h à 19h

Dimanche 18 juin, de 10h à 18h

Place de Loire, 45000 Orléans

Accès libre

[www.laventureduvivant.fr](http://www.laventureduvivant.fr)

● **Cours d'introduction à la permaculture à la ferme de la Source Dorée**

Au cours d'un stage de deux jours, les participants suivront une introduction à la permaculture, dans un cadre permettant de découvrir une mise en application pratique de ces principes. Idéal pour celles et ceux qui souhaitent se former aux bases de la permaculture ou à la méthode du design, ce sera l'occasion de visiter la ferme de la Source Dorée et de rencontrer son équipe, d'avoir un retour d'expérience et de lancer son propre projet. En parallèle, les potagers et la forêt jardin de la ferme feront l'objet de visites commentées.

Samedi 17 juin, de 8h45 à 18h

Dimanche 18 juin, de 9h à 17h

La ferme de la Source Dorée, 53 chemin du chalet, 69210 Saint-Pierre-la-Palud

[www.la-source-doree.fr/permaculture-rhone](http://www.la-source-doree.fr/permaculture-rhone)

## DES VISITES PÉDAGOGIQUES POUR MIEUX CONNAÎTRE LES MÉTIERS AGRICOLES

● **Visite guidée de la ferme de la Cure, lieu de démonstration et de formation en permaculture**

L'association La Sève propose une visite guidée de son lieu de démonstration et de formation en permaculture : la ferme de la Cure. Au détour d'une

visite guidée du corps de ferme, de la forêt-jardin et du potager expérimental, le public découvrira comment ce site datant d'au moins 1782 a évolué et comment la permaculture guide les aménagements et activités qui y sont réalisés aujourd'hui.

Samedi 17 juin, de 10h à 11h30 et de 14h30 à 16h

3 rue des Bonnes Joies, 78440 Sailly

Sur inscription

[www.helloasso.com/associations/la-seve/evenements/visite-guidee-de-la-ferme-de-la-cure-journees-nationales-de-l-agriculture-2023](http://www.helloasso.com/associations/la-seve/evenements/visite-guidee-de-la-ferme-de-la-cure-journees-nationales-de-l-agriculture-2023)



● **Visite de la ferme urbaine pédagogique du collège Flora Tristan**

Depuis 2010, l'association Veni Verdi développe une agriculture de proximité en milieu urbain, participative, pédagogique, solidaire, créatrice de liens et d'activités économiques. Elle a pour mission de réaliser des potagers dans des établissements scolaires, pour sensibiliser enfants et adolescents, acteurs de la société de demain, aux problématiques environnementales. 2000m<sup>2</sup> de toiture végétalisée recouvrent le toit du collège Flora Tristan, et seront à visiter lors des JNAGri.

Samedi 17 juin, de 14h à 17h

1 rue Florian, 75020 Paris

Sur inscription

[ingrid.blanchard@veniverdi.fr](mailto:ingrid.blanchard@veniverdi.fr)



● **Visite de l'exploitation agricole de la ferme pédagogique de la Bergerie nationale de Rambouillet**

La Bergerie nationale se situe au cœur du parc du château de Rambouillet. Le circuit de visite permettra au public de déambuler de façon autonome, ludique et instructive à la découverte de ce site historique à vocation agricole et centré sur la formation et le développement durable.

Samedi 17 et dimanche 18 juin de 14h à 18h30

Place du Château, 78514 Rambouillet

Tarif : 7 € par adulte - 5 € par enfant

[www.bergerie-nationale.educagri.fr](http://www.bergerie-nationale.educagri.fr)

### • Visite d'une ferme laitière à La Hague

Les Jeunes Agriculteurs du canton des Pieux - La Hague ouvrent une ferme laitière pour faire découvrir leur quotidien et échanger sur leur métier et leurs pratiques. Une découverte de l'agriculture manchoise à travers différents pôles - vaches laitières, veaux, salle de traite, alimentation animale, mini ferme avec différents animaux, dégustations de produits locaux et

marché du terroir, mais aussi ateliers, jeux et animations pour les enfants seront au programme.

Dimanche 18 juin, de 10h à 17h30

GAEC d'Ozouville, 27 rue d'Ozouville, 50440 La Hague

Accès libre

[www.ja50.fr](http://www.ja50.fr)



### L'APECITA et l'ANEFA, partenaires des JNAgri

Les Journées Nationales de l'Agriculture seront l'occasion de donner à voir aux Français cette **diversité des métiers et les hybridations** qui s'opèrent aujourd'hui pour préparer l'avenir et peut-être **susciter des vocations et des reconversions**, avec le soutien de nos partenaires : l'**APECITA** (Association pour l'emploi des cadres, ingénieurs et techniciens de l'agriculture et de l'agroalimentaire) et l'**ANEFA** (Association nationale paritaire pour l'Emploi et la Formation en agriculture) qui mettra en place des événements « Place à l'Agri » au sein de dix villes en France.

### Pour en savoir plus sur les Journées Nationales de l'Agriculture

Actualités, programme, boîtes à outils et visuels de cette 3<sup>e</sup> édition sont consultables sur le site des Journées Nationales de l'Agriculture à l'adresse [journeesagriculture.fr](http://journeesagriculture.fr)

#### CONTACTS PRESSE

##### Agence Façon de penser

Anne-Lise Dudragne

[anne-lise@facondespenser.com](mailto:anne-lise@facondespenser.com)

01 55 33 15 30 / 06 19 29 03 57

Corinne Lapébie

[corinne@facondespenser.com](mailto:corinne@facondespenser.com)

01 55 33 15 83 / 06 99 26 60 38

##### #agridemain

Claude Richard

[crichard@agridemain.fr](mailto:crichard@agridemain.fr)

06 87 07 68 17

##### Make.org Foundation

Blanche Dufay

[blanche.dufay@foundation.make.org](mailto:blanche.dufay@foundation.make.org)

06 45 86 06 96